

# **ALLEGATO TECNICO ROCK - SEMIACROBATICO**

## ***Safety Level 3 :: WRRC***

Tutte le acrobazie devono rispettare almeno uno dei seguenti punti:

- Contatto permanente con il suolo.
- Presa ferma.
- Presa costante.

## ***Contatto permanente con il suolo***



## ***Presafirma***

Almeno un braccio intorno al corpo della partner, davanti, dietro o di lato.



## ***Presca costante***

- Mano nella mano.
- Polso con polso.
- Mani intorno ai fianchi della ballerina..



## Divieti

- E' assolutamente vietata la presa al collo o alle gambe.
- I fianchi della ballerina non possono superare la testa del ballerino.
- La rotazione massima consentita intorno all'asse longitudinale, trasversale e sagittale è di 180°.
- Alla ballerina non è consentito passare sopra la testa del ballerino. (figura 1)



Figura 1

## Divieti

- Alla ballerina non è consentito passare sopra la schiena del ballerino (figura 2)

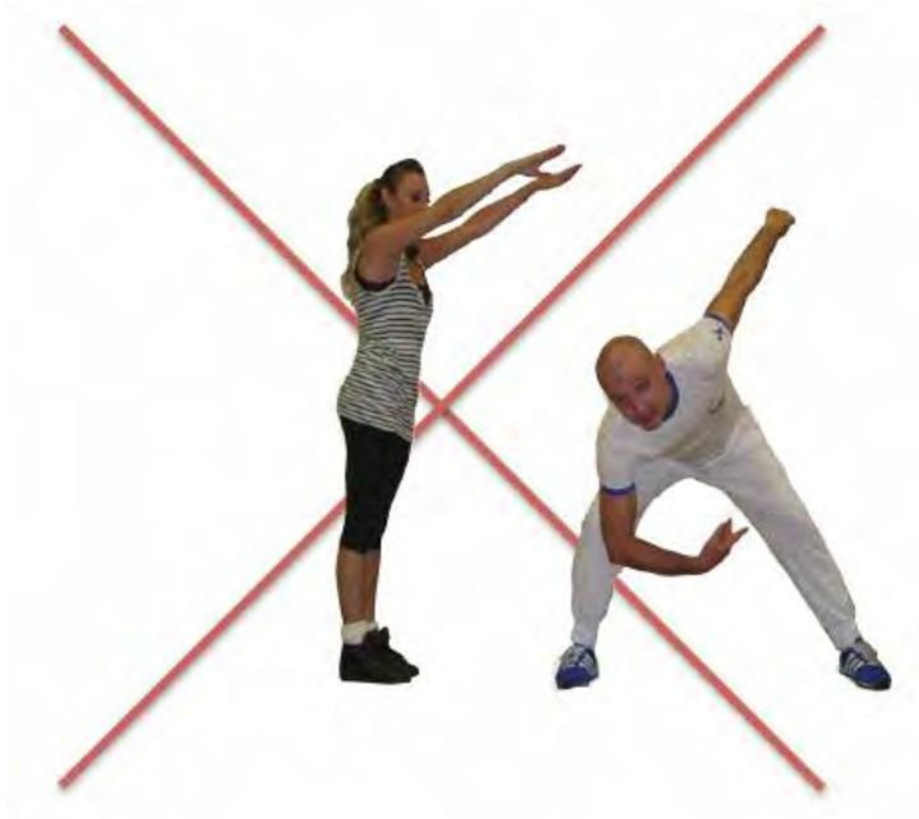


Figura 2

## Divieti

- Alla ballerina non è consentito passare oltre o sopra le braccia del ballerino. (figura 3)



Figura 3



## Divieti

- Alla ballerina non è consentito passare oltre le spalle del ballerino. (figura 4)

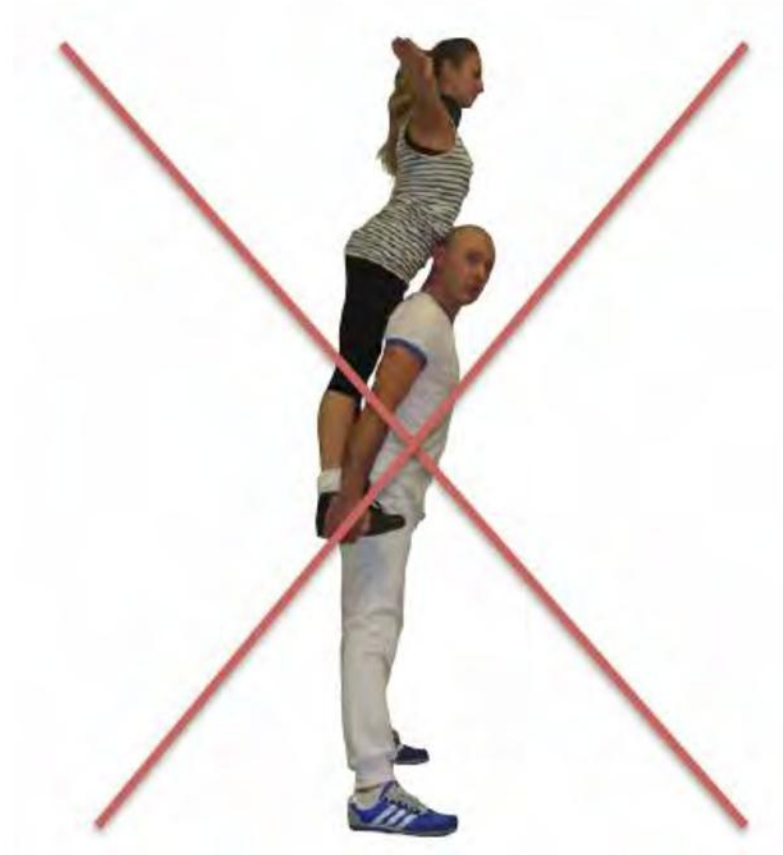


Figura 4



## Divieti

- Sono proibite le acrobazie che partono “schiena a schiena”. (figura 5)



Figura 5

## Divieti

- I piedi e/o i fianchi della ballerina, non possono superare la testa del ballerino. (figura 6)



Figura 6